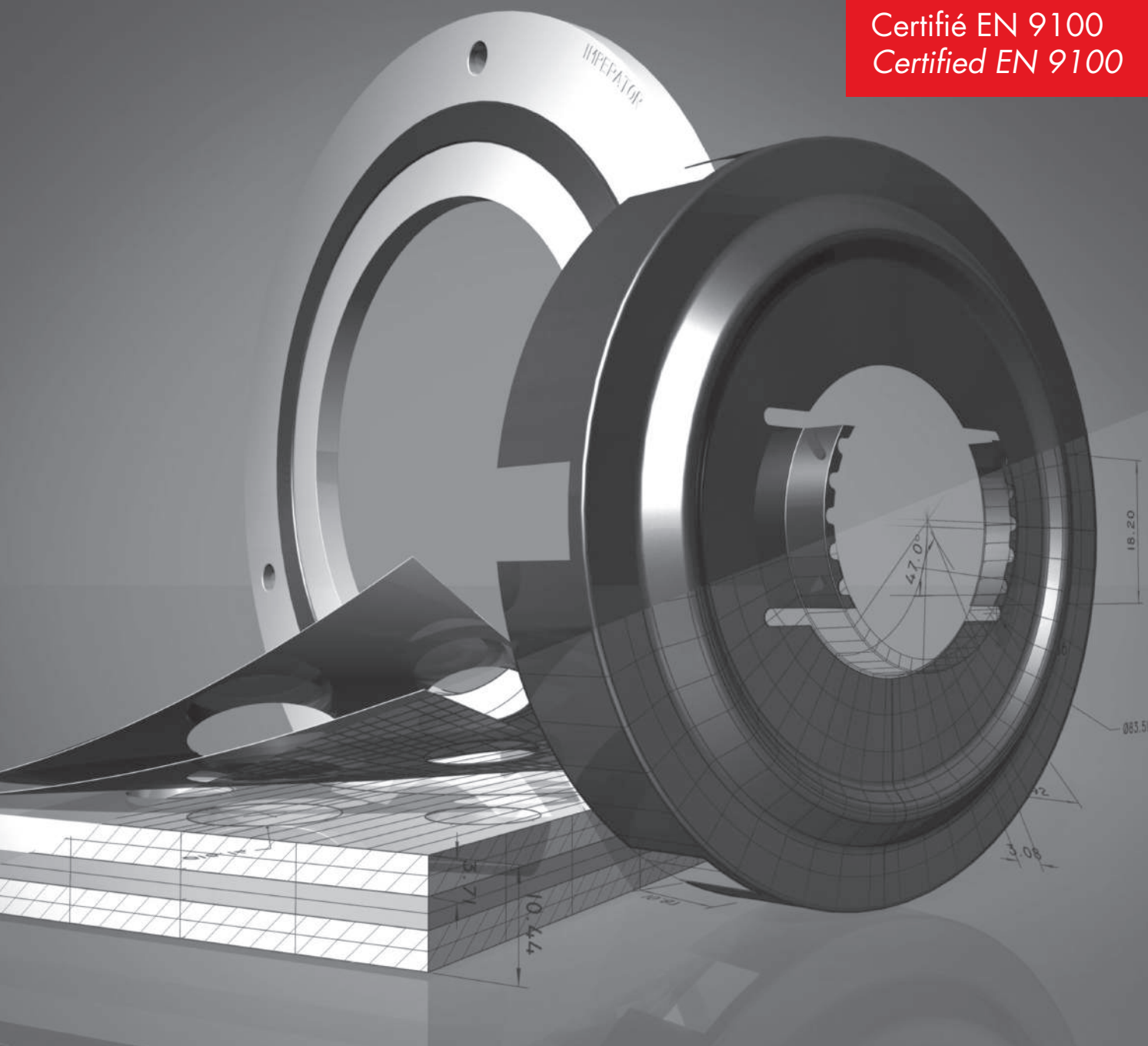


DÉCOUPE DE PRÉCISION, CALES PELABLES, ÉTANCHÉITÉ
POUR LES INDUSTRIES DE POINTE

*PRECISION CUTTING, LAMINATED SHIMS, SEALING
FOR LEADING INDUSTRIES*

Certifié EN 9100
Certified EN 9100



Imperator
INDUSTRIES
Groupe Efire

Notre objectif : l'Excellence industrielle

Our target: The Industrial Excellence

Savoir-faire Know-how

Depuis 1889, notre impératif est de maîtriser l'art de travailler la matière pour les industries de pointe, nous visons l'excellence en terme de production et de service. Nos domaines de compétences industrielles sont : l'aide à la conception, la découpe, l'emboutissage, l'assemblage, la formalisation et le contrôle.

Since 1889, we focus on mastering the art of metal working for leading industries, our target is to reach production and service excellence.

Our areas of industrial competences are: support for product definition, cutting, stamping, assembling, formalizing and controlling.

Investissements Investments

Chaque année, nous portons une attention particulière à investir dans notre formation et le renouvellement de notre parc machines.

- Plan de formation : mises à jour annuelles, formations spécifiques selon les applications de nos clients ou ciblées selon les évolutions des normes.

- Machines : nous faisons l'acquisition de nouvelles machines pour élargir nos champs de compétences et améliorer nos performances.

Du sur-mesure en série ... Tailor-made series ...

Un parc machines en constant renouvellement, un personnel ultra qualifié pour comprendre vos enjeux, une logistique maîtrisée qui s'appuie sur la puissance des marques du Groupe Efire.

Imperator Industries peut ainsi prendre en charge de manière complète toutes vos problématiques de réalisation de pièces de précision, du prototype à la grande série.

A machine fleet in constant renewal, a highly qualified team able to understand your specific requirements, a controlled logistics leaning on Efire Group able to supply branded products.

Imperator Industries can take in charge all your requests concerning precision cutting parts from a prototype to large series.

Each year, we pay close attention to invest in trainings or machines.

- Training plan: annual updates, specific trainings on customers' applications or dedicated to standards updates.

- Machines: we purchase new machines to enlarge our fields of competences and to improve our performances.

3 métiers 3 business activities



Découpe de précision
Precision cutting



Cales pelables
Laminated shims



Étanchéité
Sealing

Certifications

- Certification EN 9100 version 2018
- Certification ISO 9001 version 2015



Certifié EN 9100
Certified EN 9100



... pour des technologies de pointe
... for state of the art technologies

Ils nous font confiance :
They trust us:

Gima, Emerson, Liebherr, Zodiac, Thalès, Bosh, Framatome, General Electric, EDF,



Découpe de précision

Precision cutting

Découpage et emboutissage sur-mesure

Custom cutting and stamping

Nous vous faisons bénéficier d'un très haut niveau de qualité dans lequel nous nous engageons. Notre promesse est de vous fournir des pièces, ensembles et sous-ensembles sur-mesure, qualitatifs, fiables et conformes aux cahiers des charges construits ensemble.

*We are able to offer you a very high quality level in which we commit ourselves.
Our promise is to provide you custom, qualitative and reliable pieces, sets or sub-sets able to meet specifications we built together.*

Une multitude de possibilités :

A wide range offer:

- Moyens** 1 machine de découpe laser Fibre 2kW, 26 presses manuelles et automatiques de 6 à 200 T, 2 centres de découpe jet d'eau, + de 12 000 outils, 1 centre d'usinage MAZAK, fraiseuses et tours CN, etc.
- Means** 1 laser Fiber 2KW cutting machine, 20 manual and automatic cutting machines from 6 to 160 T, 2 water jet cutting centres, more than 10 000 tools, 1 MAZAK machining centre, CNC milling and lather machines, etc.

Matières Aciers, inox, aluminium, laiton, cuivre, titane, et certains composites, etc.

Materials Steels, stainless steel, aluminium, brass, copper, titanium and some composites, etc.

Traitement Dégraissage réalisé en interne par ultrasons, fontaine de dégraissage biologique (Fontbio) ou traitement avec des partenaires agréés.

Treatments Degreasing realized internally with ultrasounds, biologic degreasing fountain (Fontbio) or other treatments with authorized partners.

Epaisseurs Comprises entre 0.05 mm et 5 mm selon les matières.

Thicknesses Between 0.05 mm and 5 mm depending on materials.

Quantité Du prototype à la grande série.

Quantity From prototype to large series.

Finition Ebavurage, dégraissage, tribofinition.

Finish Deburring, degreasing, tribofinishing.

Certifications ISO 9001, EN 9100.

Certifications ISO 9001, EN 9100.

Assemblage Possibilité de montage de sous-ensembles.

Assembly Possibilities to supply assembled sub-sets.

Quels sont les atouts des technologies de découpes proposées par Imperator Industries ?

What are the main advantages of all cutting technologies supplied by Imperator Industries?

Découpe Laser Fibre : du prototype à la moyenne série en différentes matières : aciers, inox, aluminium, cuivre et laiton.

Découpe traditionnelle (outils à suivre, outils suisses) pour les plus grandes séries.

Laser Fiber Cutting: from prototype to middle series in different materials: steels, stainless steel, aluminium, copper and brass.

Traditional cutting (followed up tools, Swiss tools) for largest series.



Multiprocess et cataphorèse
*Muti-process & electrophoretic
deposition*



Mise en forme et sertissage
Forming & crimping



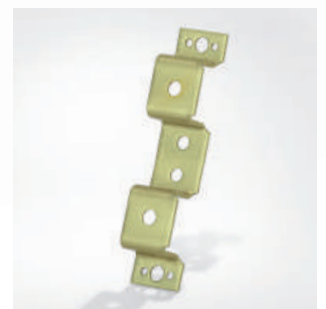
Découpe laser
Laser cutting



Découpe poinçonnage
Punching



Emboutissage fine épaisseur
Stamping with thin thickness

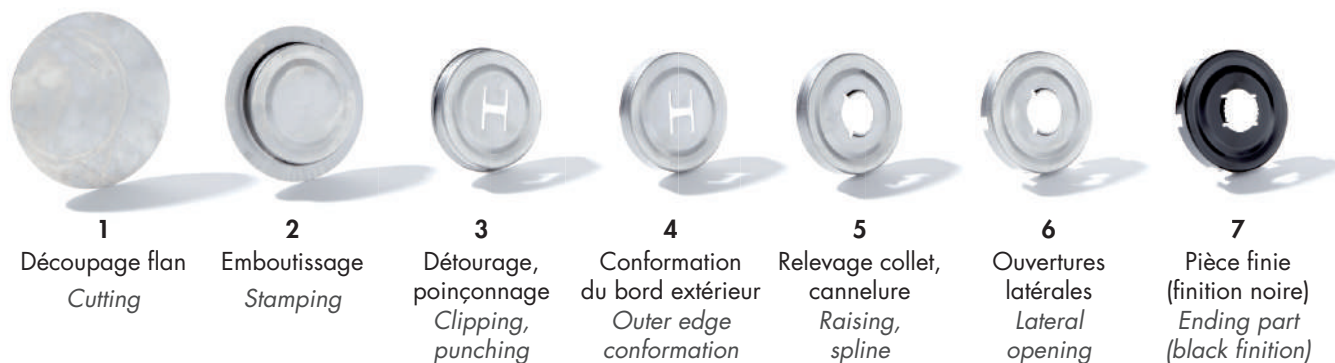


Pliage et anodisation
Bending & anodization

Découpe de haute précision *High precision cutting*



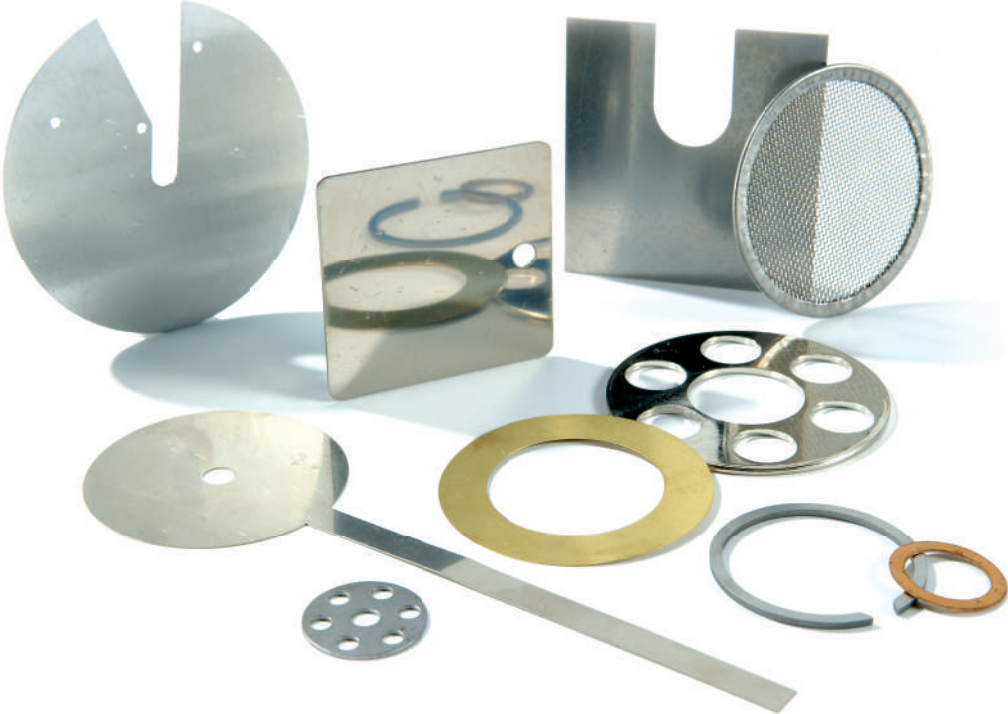
Multiprocess *Multi-process*



Choisir Imperator Industries pour vos équipements c'est :
Choose Imperator Industries for your equipments is :

- Simplifier vos commandes en supprimant de nombreux articles
- Diminuer le nombre de vos fournisseurs
- Diminuer l'encombrement et les contraintes liés à votre stock d'articles primaires
- Réduire vos délais d'approvisionnement et vos coûts d'acquisition
- *Simplify your orders by deleting many items*
- *Decrease the number of your suppliers*
- *Reduce the size and constraints of your stock*
- *Reduce your procurement times and acquisition costs*

Pièces découpées
Cut parts



Pièces usinées
Machined parts



Cales pelables Impershim® *Impershim® laminated shims*

Une nouvelle ambition pour vous apporter une solution complète
A new ambition to offer you a complete solution

Impershim® est une gamme de cales pelables conçues, fabriquées et commercialisées en exclusivité par nos équipes. Elle est disponible en matériaux composites ou métalliques.

Le procédé d'encollage de nos cales pelables Impershim® est confidentiel et nous avons fait les choix les plus pertinents pour vous apporter la meilleure solution de manière pro-active.

Impershim® is a range of laminated shims developed, manufactured and commercialized in exclusivity by our experts. This range is available either in composite or in metallic material.

The sticking technique used to manufacture Impershim® Laminated shims is confidential and we took the most relevant options to make sure we can provide you the best solution in a pro-active approach.

Une multitude de possibilités :
A wide range offer:

Moyens Machines de fabrication de cales pelables développées par nos experts techniques.
Means *Laminated shims machines developed by our technical experts.*

Matières Aciers, inox, aluminium et composite PET (Polytéréphtalate d'éthylène) type Mylar®.
Materials *Steels, stainless steel, aluminium and PET composite (Polyethylene terephthalate) such as Mylar®.*

Versions Versions disponibles : cales à partie solide, cales mono-composition, cales bi-composition.
Versions *Available versions: shims with a solid core, mono-composition or bi-composition laminated shims.*

Epaisseurs Epaisseur des feuilles : de 0,023 à 0,300 mm.
Thicknesses *Sheets' thickness: From 0.023 to 0.300 mm.*

Format Format maximum de découpe : 1220 x 610 mm.
Format *Maximum cutting format: 1220 x 610 mm.*

Quantité Selon vos besoins.
Quantity *According to your needs.*

Certifications ISO 9001, EN 9100.
Certifications *ISO 9001, EN 9100.*

Quels sont les atouts des produits Impershim® ?
What are the main advantages of Impershim® products?

Qualité de fabrication française : nos cales pelables Impershim® sont entièrement réalisées dans notre site de production en France, notre procédé de fabrication est unique et confidentiel.

Réactivité : nos équipes Imperator Industries maîtrisent le process de fabrication complet en interne, du collage exclusif des plaques à l'usinage des cales.

Fabrication sur mesure : notre procédé de fabrication nous permet la personnalisation de vos cales en fonction de vos besoins, épaisseur de feuilles, dimensions, nombre de feuilles, etc.

Made in France quality: our Impershim® laminated shims are entirely manufactured in our French production site, our manufacturing process is unique and confidential.

Reactivity: our teams master the complete manufacturing process internally, from sheets sticking to shims manufacturing.

Custom products: our manufacturing process enables us to custom our laminated shims according to your needs, sheets' thicknesses, dimensions, number of sheets, etc.

Développé exclusivement
par Imperator Industries
*Developed exclusively
by Imperator Industries*



Cale pelable Impershim®
en PET (Polyteréphthalate d'éthylène)
*Impershim® laminated shim
in PET (polyethylene terephthalate)*



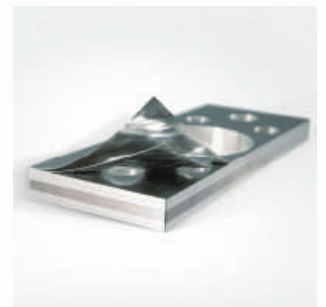
Cale petites dimensions
*Shim made in small
dimensions*



Cale multi-épaisseurs fines
Laminated shim with thin sheets



Cale multi-épaisseurs
*Laminated shim with various
thicknesses*



Cale Impershim®
avec partie solide
*Impershim® laminated shim
with solid part*



Etanchéité Sealing

Pour des solutions d'étanchéité industrielle performantes et de qualité *For performant and qualitative industrial sealing solutions*

Nous sommes le partenaire incontournable des constructeurs, notre ambition est de vous proposer des solutions performantes sur nos expertises telles que la maîtrise de l'étanchéité industrielle.

Nous mettons également à votre disposition tout le savoir-faire des marques du réseau du Groupe Efire : KLINGER, Kempchen, Gore, etc.

We are the key partner for OEMs (Original Equipment Manufacturers), our ambition is to provide you performant solutions regarding our expertise such as industrial sealing solutions.

We provide you also all Efire Group facilities: technical know-how and brands such as KLINGER, Kempchen, Gore, etc.

Une multitude de possibilités : *A wide range offer:*

Produits Products	Jointés découpés, jointés métalliques, Graphitor®, Favorigraph®, bagues matricées en graphite, tresses, cordes, etc. <i>Cut gaskets, metallic gaskets, Graphitor®, Favorigraph®, expanded rings in graphite, compression packings,</i>
Matières Materials	Fibres élastomères, PTFE, graphite, mica, aciers, inox, alliages de nickel, aluminium, cuivre, etc. <i>Fiber elastomer, PTFE, graphite, mica, steels, stainless steel, nickel alloys, aluminium, copper, etc.</i>
Moyens Means	Machines combinées « CUTTER / FRAISEUSE », machines spéciales pour la fabrication de jointés spiralés et striés, centre d'usinage MAZAK, centres de découpe jet d'eau, etc. <i>Machines combining cutting and milling, machines producing special spiral wound gaskets and camprofile gaskets, MAZAK machining centre, water jet cutting centres, etc.</i>
Quantité Quantity	Du prototype à la moyenne série. <i>From prototype to medium series.</i>
Dimension Dimension	Jointés striés et spiralés jusqu'à 2,5 mètres de diamètre. <i>Spiral wound gaskets and camprofile gaskets up to 2.5 meters of diameter.</i>
Certifications Certifications	Spécifiques en fonction des exigences des applications industrielles. <i>Specific according to the demand of the industrial application.</i>

Comment Imperator Industries répond aux normes en vigueur ? *How is Imperator Industries able to meet applicable certifications?*

Imperator Industries réalise une veille normative et propose des solutions pour anticiper des évolutions potentielles à court et moyen terme.

Imperator Industries implements a regulatory watch and provide solutions able to anticipate potential standards evolutions in short and mid-term.

Energie : / Energy:
EDF PMUC, GDF / NF E 29533, CERTIgaz NF ROB-GAZ, Gaz TÜV EN 751-3, etc.

Alimentaire : / Food and beverage:
CE 1935/2004 Directive, FDA, KTW, USP CLASS VI, WRAS (WRc), ACS, BGA, etc.

Oxygène : / Oxygen:
Air Liquide, BAM etc.

Environnement : / Environment:
RoHS, etc.



Joint Graphitor® Imperator
Imperator Graphitor® gasket



Joint Klinger Quantum®
Klinger® Quantum gasket



Joint spiralé inox
Stainless steel spiral-wound
gasket



Joint torique métallique
O'ring metallic gasket



Bague matricée
Favorigraph® Imperator
Imperator Favorigraph®
expanded ring

Expertise industrielle

Industrial expertise



Qualité&Fabrication France
French Quality&Manufacturing

Un savoir-faire maîtrisé en France
depuis 1889

*A mastered know-how in France
since 1889*

Notre site de production s'est construit avec une adaptation systématique aux exigences de nos clients et aux tendances des marchés.

Nous avons développé nos propres machines pour la réalisation de nos cales pelables Impershim®.

Nous possédons une ligne spécifique pour la finition des produits et pouvons maîtriser la traçabilité avec un étiquetage et un emballage spécifique.

Nous nous appuyons également sur notre centre de métrologie qui nous permet de garantir les tolérances les plus fines tout au long du process de fabrication.

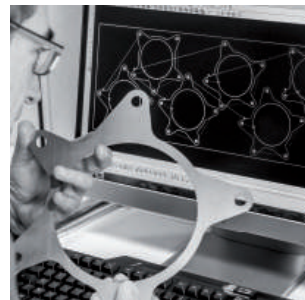
Our production site has been built owing to a systematic adaptation to customers' requirements and to market trends.

We developed our own machines to manufacture Impershim® Laminated shims.

We have a specific manufacturing solution for products finishing and we can provide a controlled traceability with dedicated labelling and specific packaging. We also have a metrologic center enabling us to guarantee the thinnest tolerances during the whole manufacturing process.



Contrôle avec machine de mesure par analyse d'images
Measurement control with image machine analysis



Conception assistée par ordinateur
Computer-aided design



Découpe laser
Laser cutting



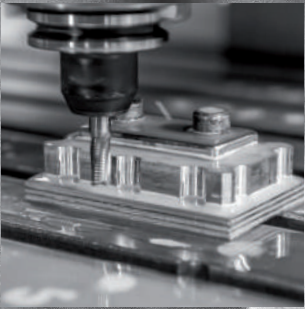
Système de traçabilité
Traceability system



Stock
Stock

- En réponse aux besoins des exigences de ses clients, Imperator Industries est en mesure :
- . de fabriquer des pièces d'une grande précision
 - . de proposer 3 technologies de découpe : traditionnelle, jet d'eau et laser
 - . de travailler tout type de métaux : aciers, inox, cuivre, titane, bronze... et certains composites
 - . de découper des pièces de grandes dimensions

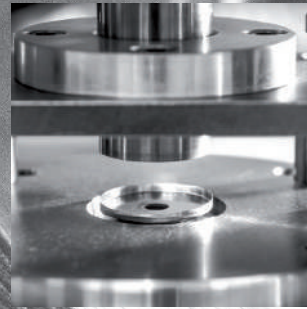
- To answer needs of customers' requirements, Imperator Industries is able to:*
- . *manufacture high precision parts*
 - . *offer 3 cutting technologies: traditional, water jet and laser*
 - . *work on all metal types: steels, stainless steel, coppers, titanium, bronze... and some composites*
 - . *cut pieces in high dimensions*



Centre d'usinage
Machining center



Fabrication de joint spirale
Spiral wound gasket manufacturing



Emboutissage
Stamping



Contrôle bras de mesure 3D
3D control measuring arm

Imperator
INDUSTRIES

Imperator
INDUSTRIES

DÉCOUPE DE PRÉCISION
CALES PELABLES
ÉTANCHÉITÉ

 BUREAUX

 LIVRAISONS
EXPÉDITIONS

Services & contacts

Engagements de service *Service commitment*

Disponibilité pour dépannage sur simple appel.
En urgence le jour J.
En express sous 24 h.
*Emergency breakdown service on a simple phone call.
Emergency shipment on d day.
24 hours Express shipment.*

Site de fabrication & réception *Production site & reception desk for deliveries*

Du lundi au jeudi 08h00 à 12h00 & 13h00 à 18h00.
Le vendredi de 07h00 à 13h30.
*From Monday to Thursday 08:00 to 12:00 & 13:00 to 18:00.
On Friday 07:00 to 13:30.*

www.groupe-efire.com

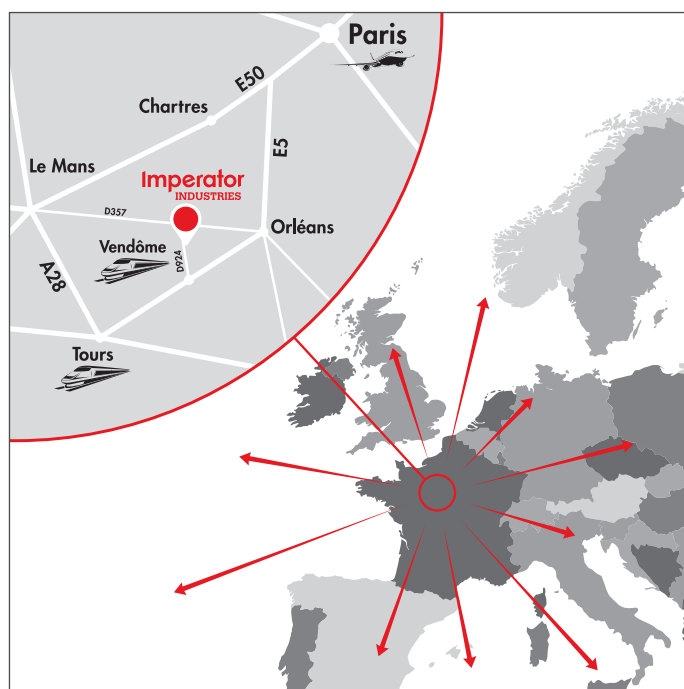
Imperator Industries
Route de Vendôme
41290 OUCQUES
France

Tel : +33(0)2 54 23 22 34
Fax : +33(0)2 54 23 21 20

contact@imperator-ind.com

Permanence commerciale *Sales Office*

Du lundi au jeudi 08h00 à 12h30 & 13h30 à 18h00.
Le vendredi de 08h00 à 12h30 & 13h30 à 17h00.
*From Monday to Thursday 08:00 to 12:30 & 13:30 to 18:00.
On Friday from 08:00 to 12:30 & from 13:30 to 17:00.*



Edition 11/2022

Droits photos et images
Nicolas Joly
Imperator Industries
Maxibrand
Istock

Imperator

INDUSTRIES

DÉCOUPE DE PRÉCISION, CALES PELABLES, ÉTANCHÉITÉ
POUR LES INDUSTRIES DE POINTE

*PRECISION CUTTING, LAMINATED SHIMS, SEALING
FOR LEADING INDUSTRIES*

Imperator Industries est une société du GROUPE **efire**
Imperator Industries is a company of **efire** GROUP