



PureSeal®, un matériau révolutionnaire basé sur des années de Recherches & Développement au sein d'Eynard Robin et en collaboration avec différents laboratoires.



COMPOSITION

PTFE à texture 100% homogène maîtrisée réalisé en moulage par compression.



DOMAINES D'APPLICATIONS

Pharmaceutique
Alimentaire
Chimie



CONDITIONS DE SERVICE

| | |
|------------------------------------|---|
| Température d'utilisation minimale | -200°C (-392°F) |
| Température d'utilisation maximale | +260°C (+500°F) |
| Utilisation | Tous fluides pH 0 - 14 (gaz, fluides) Résistant à tous les traitements CIP/SIP |



CARACTÉRISTIQUES TECHNIQUES

| | |
|------------------|---|
| Couleur | Blanc |
| Caractéristiques | - Densité calculée selon ASTM D-4894 : 1.6 - Très bonne tenue aux variations de températures - Dimensions du joints conformes à DIN 32676, DIN 11850, ISO 1127, ASME BPE-2009, ISO 2852 et SMS 3019, plus toutes demandes spécifiques - Compressibilité homogène - Excellente reprise élastique - Excellente résistance au fluage - Taux de fuite très faible |



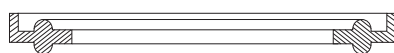
AGRÈMENTS - CERTIFICATS

| | |
|----------------|---|
| Alimentaire | CE 1935/2004, UE 10/2011, BPF CE 2023/2006, FDA (21 CFR § 177.1550) |
| Pharmaceutique | USP Class VI (chapitres <87> et <88> à 121°C) |

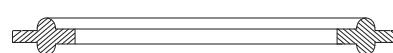


DIMENSIONS

Possibilité de réaliser tous types de pièces suivant plan ou modèle avec tolérances de fabrication très précises +/- 0.1 mm.
Possibilité de faire varier toutes les cotes.



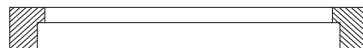
Joint Clamp type A



Joint Clamp type B



Joint D-Ring



Joint SMS L



Joint Torique