

## Manchettes de connexion



FSC



FDM

### 2 types de manchettes : FSC & FDM

Manchettes applicables directement aux systèmes de tuyauterie Jacob (adaptateurs disponibles pour d'autres tuyauteries).

Manchettes hygiéniques et utilisables sans danger avec des poudres.

Grande variété de matériaux :  
polyuréthane, silicone,  
EPDM, nitrile, etc.

Connexion facile

Résistant à l'explosion (1.5 Bar)

Résistant au vide

Fait sur mesure

Différentes épaisseurs

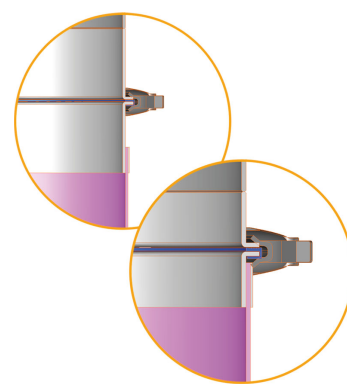
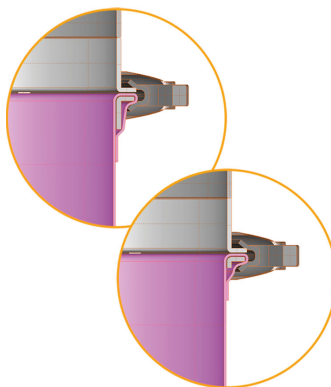
Système modulaire

#### FSC

- Acier inoxydable soudé dans le matériau
- Pas de joint, moins de transition
- Design simple & lisse

#### FDM

- Brides métalliques serties sur le matériau
- Joint pour une étanchéité parfaite
- Écoulement régulier

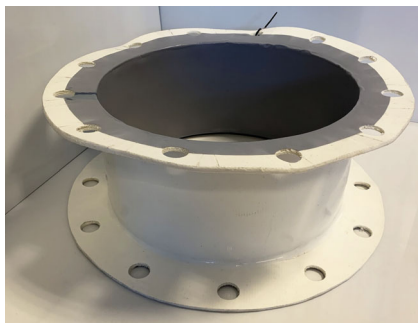
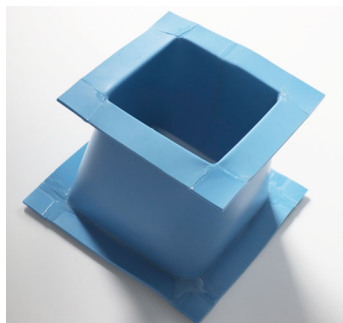


### Agréments et certificats

- ✓ Norme alimentaire CE 1935/2004
- ✓ Norme alimentaire CE 10/2011
- ✓ Norme FDA



# Manchettes Sleeveflex®



## Manchettes sur mesure

- Fabrication en salle propre suivant les bonnes pratiques.
- Adaptée à tout type d'application.
- Manchettes circulaires, rectangulaires, droites, coniques avec ou sans bords tombés.
- Disponible en différents matériaux (silicone, Linatex, nitrile blanc, EPDM blanc, tissu PU, tissu silicone, polyuréthane, etc.).
- Nettoyage et emballage alimentaire.



## Agréments et certificats

- ✓ Norme alimentaire CE 1935/2004
- ✓ Norme FDA



Nos experts sont à votre service, n'hésitez pas à les contacter !



Eynard Robin Rhône-Alpes  
ZAC des Clochettes - 1 Allée de la Grange  
69190 Saint-Fons

Tél. +33 (0)4 72 89 04 90 - Fax. +33 (0)4 78 67 28 16  
contact@eynardrobin.com - [www.eynardrobin.com](http://www.eynardrobin.com)